

**m**

**MAGNETE**



Magnete è un Punto di Comunità del programma Lacittàintorno di Fondazione Cariplo. Un luogo di cura e cultura. Uno spazio di relazione e pluralità per il quartiere Adriano e la città di Milano.

Magnete è arte, performance dal vivo, formazione, robotica,

orientamento lavoro, buon cibo, inclusione sociale e lavorativa, innovazione, il tutto a creare una piazza, un mercato, un palcoscenico, un laboratorio, un caffè, un luogo di sperimentazione aperto al territorio e alla città.



Magnete è uno spazio di relazione e pluralità. Un hub che raccoglie oltre 20 diversi soggetti della cooperazione, della cultura, della formazione e dell'imprenditoria, che arricchiscono di proposte di valore lo spazio, dandogli forma.

Magnete è anche uno spazio aperto ad accogliere attività esterne.

Gli affitti contribuiscono allo sviluppo del punto di comunità, contribuendo alla sostenibilità economica dei progetti dei soggetti partner e rendendo possibile la co-progettazione culturale e territoriale destinata alla cittadinanza.

La rete che circonda Magnete non è soltanto uno strumento, ma è una caratteristica essenziale del luogo, dove cura e cultura si intrecciano alla socialità del vicinato, alle storie delle mura rigenerate, alle idee e contributi di chi vive Magnete.

Al momento dell'affitto potrai conoscere di più sulle attività di Magnete e su ciò che ci sta a cuore: comunità, cura, cultura, innovazione e formazione. Se condividi i nostri stessi valori, organizza la tua attività in questo spazio e dai un contributo alla sua crescita.







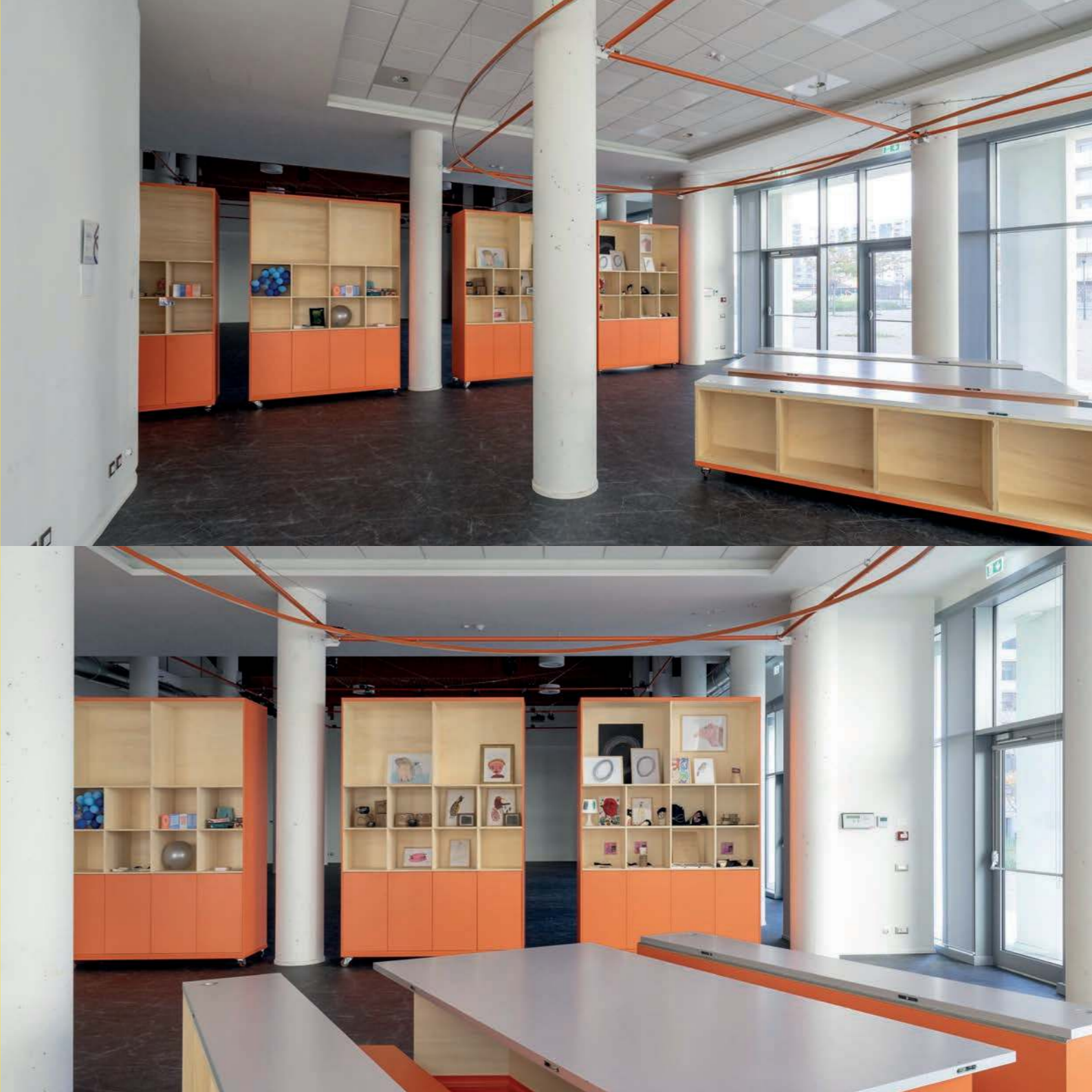


Magnete è uno spazio polifunzionale di circa 450 m2, dotato di un allestimento modulare dal design innovativo, progettato appositamente per questa location, grazie al quale è possibile creare differenti configurazioni, per spettacoli teatrali, concerti, mostre, convegni, workshop, laboratori, eventi privati e aziendali.

Lo spazio, interamente vetrato e fornito di un sistema di tende parzialmente oscuranti, può essere suddiviso in due ambienti, un foyer e un salone.

La capienza massima è di 200 persone sedute e 290 persone in piedi.

Lo spazio è a piano terra, privo di barriere architettoniche, e accessibile per persone con disabilità. Sono presenti servizi igienici e le dotazioni di sicurezza antincendio.





L'allestimento è composto da:

- N. 100 sedie senza bracciolo;
- N. 12 panche a 2 gradoni e 6 tavoli tutto su ruote. I tavoli e le panche uniti compongono un palco di 7,5x4,5 m;
- N. 4 librerie su ruote che possono essere utilizzate su entrambi i lati in svariate soluzioni di allestimento;
- N. 1 stanza semovente di circa 4x3 mt, che può essere adibita a biglietteria, guardaroba, regia, o piccolo spazio espositivo o laboratoriale.

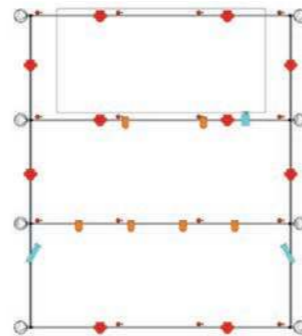
L'impianto luci sospeso nel locale auditorium, implementabile dal service ospite se necessario, con quadretto elettrico dedicato e prese a quota 5 metri, è composto da:

- N. 10 teste mobili
- N. 6 PAR LED RGBW
- N. 2 PAR LED RGBW con bandiere
- N. 2 Sagomatori 25° / 50°
- N. 1 Proiettore 6000 Lumen
- N. 1 Centralina Mix DMX Stand Alone
- N. 1 Computer e schermo touch per Gestione Live Contenuti compreso di mouse e tastiera

L'impianto audio comprende:

- N. 2 Speakers 350W
- N. 2 Speakers 500W
- N. 2 Subwoofer 1000W
- N. 1 Mixer 8 canali
- N. 2 Dibox
- N. 1 Microfoni a cavo
- N. 2 Radiomicrofoni
- N. 2 Asta microfoni
- N. 6 Cavo XRL 3mt
- N. 6 Cavo XRL 5mt
- N. 6 Cavo XRL 10mt
- N. 6 Cavo XRL 15mt

Graticcia con appendimenti.



L'utilizzo del materiale audio e illuminotecnico è subordinato alla presenza di un tecnico abilitato e in agibilità.









Magnete presenta all'esterno un ampio porticato coperto e una piazza pubblica di circa 1500 m2 utilizzabile previa richiesta al Comune. È utilizzabile anche una piazza di circa 500m2, uno spazio privato ma ad uso pubblico dell'Adriano Community Center. Tra qualche mese si concluderà la realizzazione di un punto food&beverage attiguo alla piazza dell'Adriano Community Service, i cui lavori sono già iniziati.









**Sei in cerca di uno spazio per un evento privato o aziendale?  
Vuoi contribuire alla crescita di Magnete, luogo di cura e cultura?**

**Scrivi a [ciao@magnete.mi.it](mailto:ciao@magnete.mi.it) per ottenere un preventivo o fissare un sopralluogo.**

©Fotografie  
Alessandra Di Consoli  
Diego Maggioni  
Sara Rosati



Magnete è un luogo di cura e cultura, uno spazio unico di relazione e pluralità per il quartiere Adriano e la città metropolitana di Milano.

**Magnete**  
Via Adriano 107  
Milano 20125

**W** [www.magnete.mi.it](http://www.magnete.mi.it)  
**E** [ciao@magnete.mi.it](mailto:ciao@magnete.mi.it)  
**FB** [@magnete.mi](https://www.facebook.com/magnete.mi)  
**IG** [@magnete.mi](https://www.instagram.com/magnete.mi)

un'azione di  
 **LaCittàIntorno**